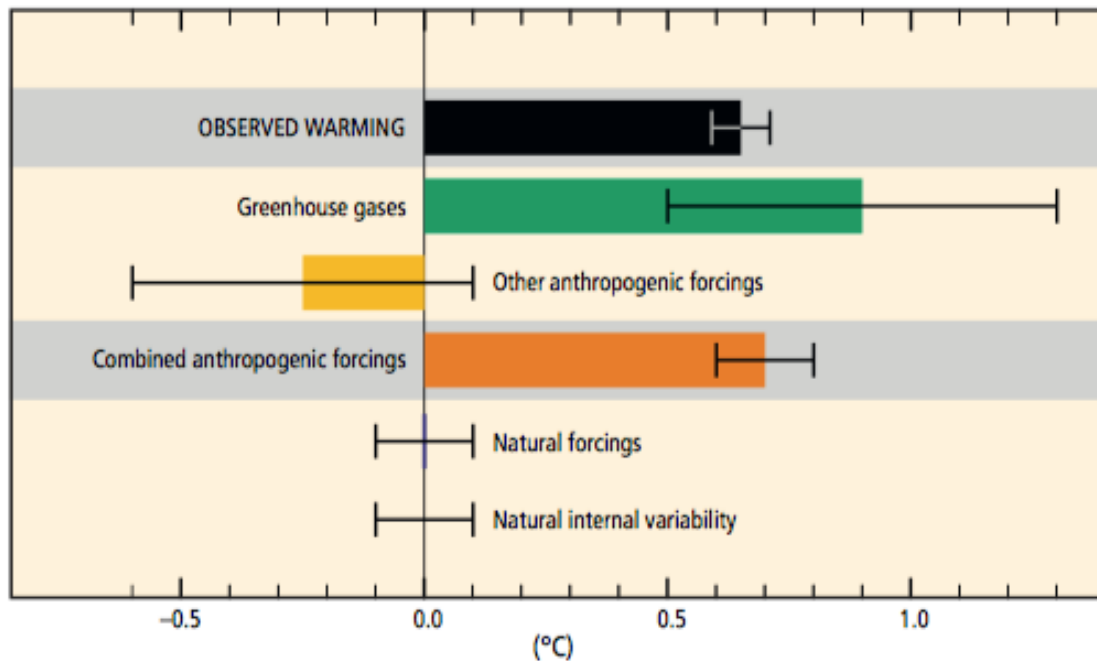


### Contributions to observed surface temperature change over the period 1951–2010



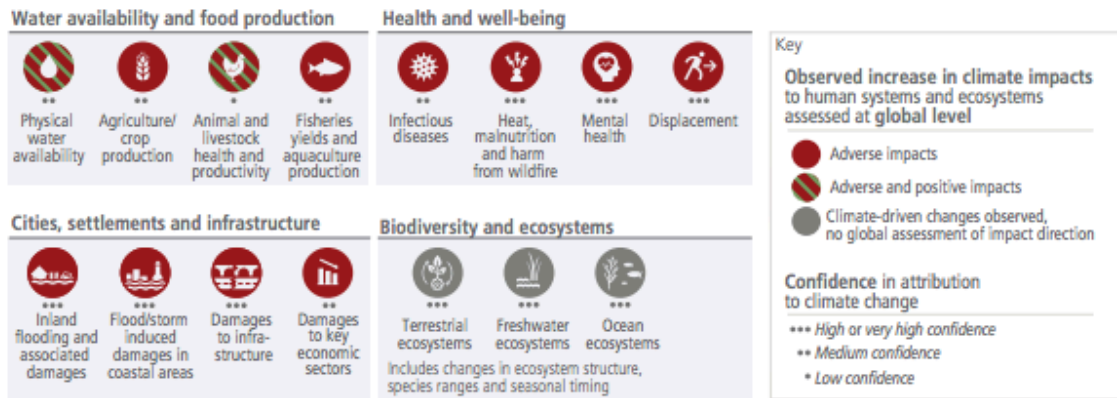
63. D'altra parte, «si ha bisogno di cogliere nell'insieme dell'universo la varietà delle cose nelle loro molteplici relazioni». In questo cammino di saggezza, non è irrilevante per noi che parecchie specie stiano scomparendo e che **la crisi climatica stia mettendo in pericolo la vita di tanti esseri viventi.**

67. (...) oggi siamo costretti a riconoscere che è possibile sostenere solo un "antropocentrismo situato". Vale a dire, riconoscere che **la vita umana è incomprensibile e insostenibile senza le altre creature.** Infatti, «noi tutti esseri dell'universo siamo uniti da legami invisibili e formiamo una sorta di famiglia universale, una comunione sublime che ci spinge ad un rispetto sacro, amorevole e umile».

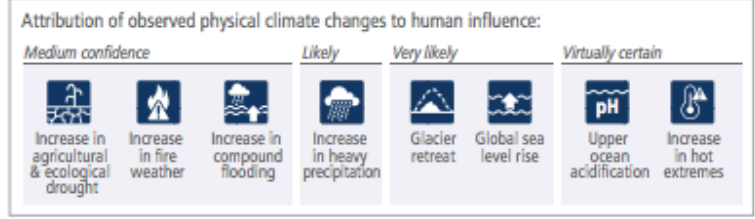
68. (...) la desertificazione del suolo è come una malattia per ciascuno, e possiamo lamentare l'estinzione di una specie come fosse una mutilazione». Così mettiamo fine all'idea di un **essere umano autonomo**, onnipotente e illimitato, e ripensiamo noi stessi per comprenderci in una maniera più umile e più ricca.

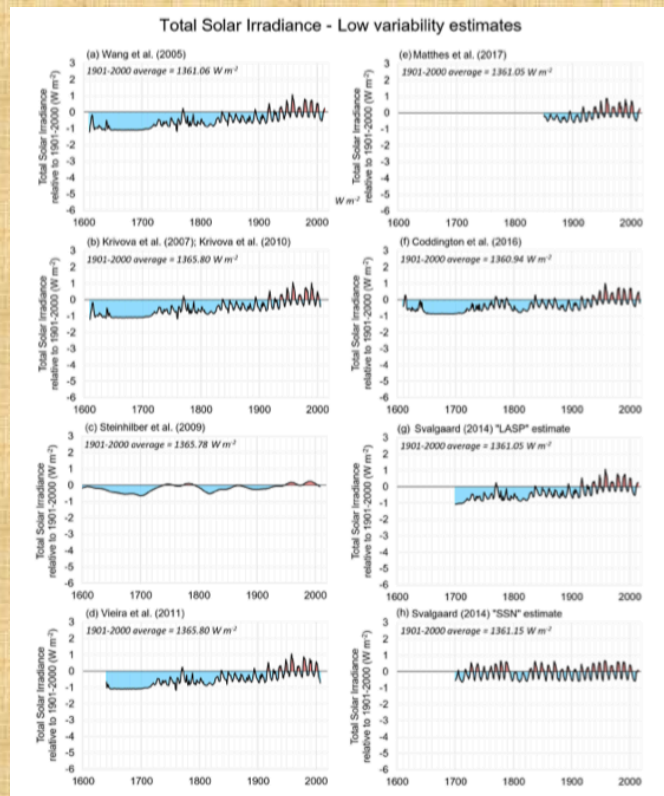
69. (...) Non si può negare che è necessario essere sinceri e riconoscere che le soluzioni più efficaci non verranno solo da sforzi individuali, ma soprattutto dalle **grandi decisioni** della politica nazionale e internazionale.

**a) Observed widespread and substantial impacts and related losses and damages attributed to climate change**

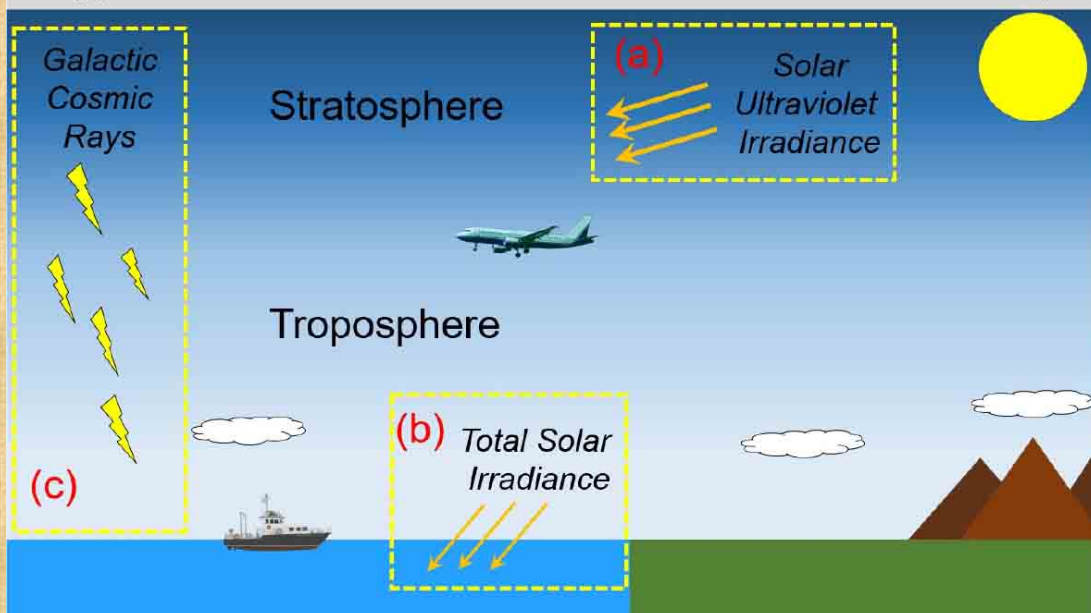


**b) Impacts are driven by changes in multiple physical climate conditions, which are increasingly attributed to human influence**





## Schematic illustrating three distinct sets of current hypotheses for an indirect Sun/climate relationship



- Perdita di biodiversità : le estinzioni.
- Tipi di estinzioni:
  - estinzioni locali (rispetto allo spazio)
  - estinzioni planetarie
  - estinzioni normali (rispetto al tempo)
  - estinzioni di massa .

- La ricchezza specifica aumenta con il diminuire della latitudine, cioè dalle regioni polari a quelle tropicali...

Questo fenomeno è descritto come “gradiente latitudinale della diversità”.

- Foreste tropicali
- Barriere coralline

## Monti Nebrodi



**Monte Soro 1847 m**



**Biviere di Cesarò 1100 m**

# Monte Etna



**Piano Provenzana 1800 m**



**Bosco Cerrita 1500 m**

# Monti Peloritani



**Bosco di Malabotta 1300 m**



**Monte Antennammare 1133 m**



**Monte Scuderi 1200 m**



### Principali Famiglie di Coleotteri

