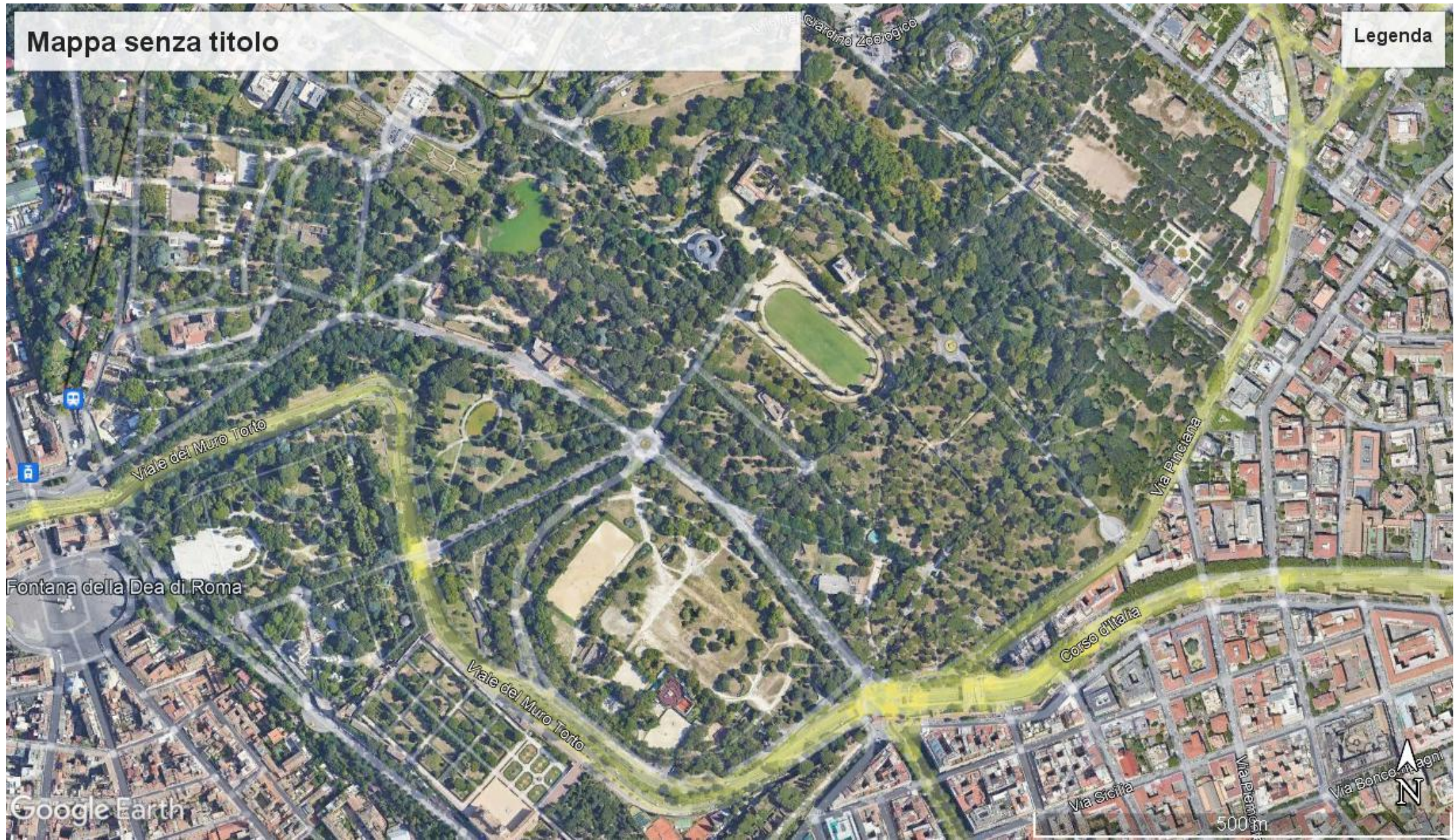


Dimore storiche italiane: il ruolo della gestione verde e del settore agroalimentare

Franco Milito Dottore Agronomo

franco.milito@paesaggiosostenibile.it

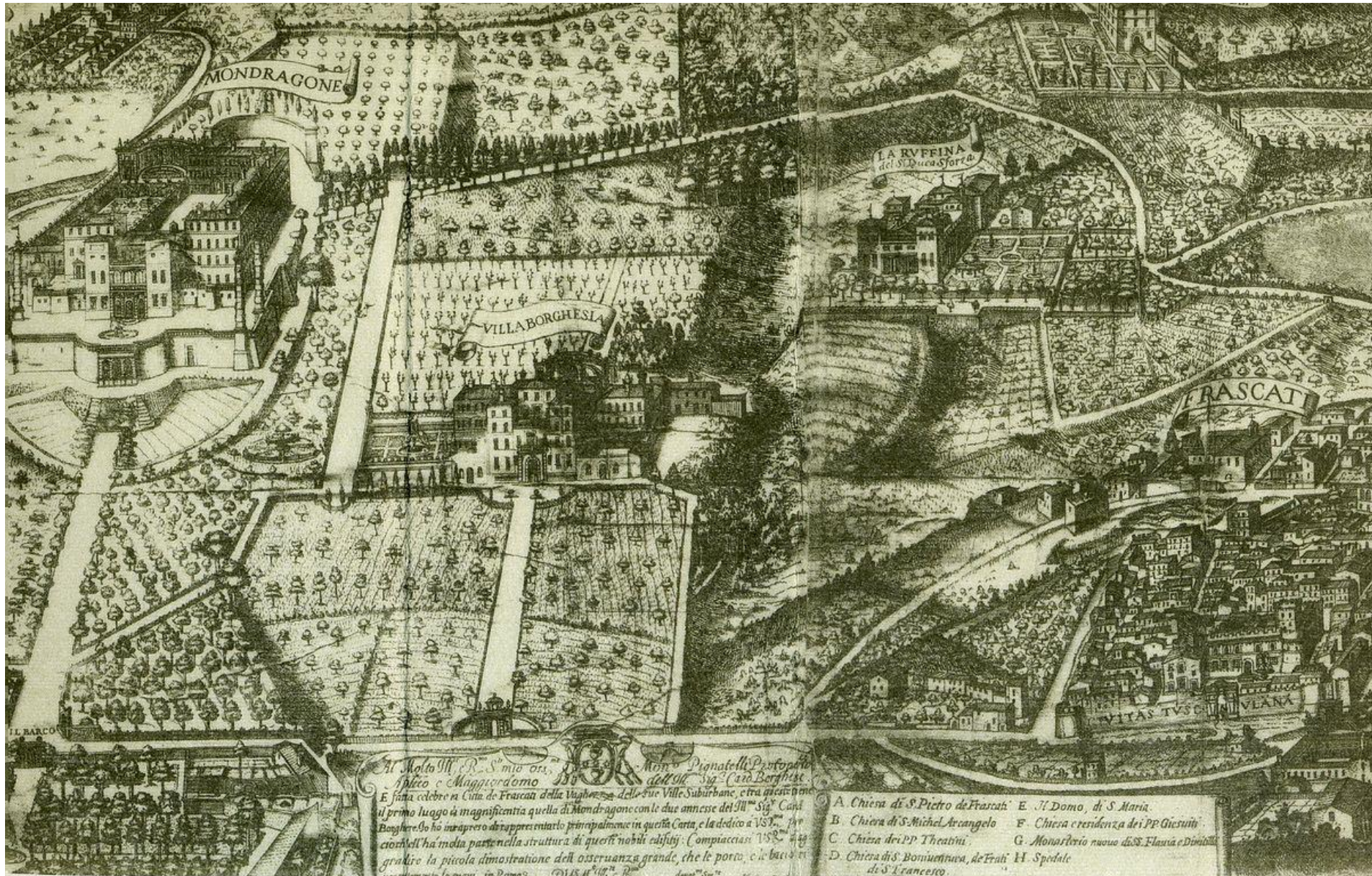
Villa Borghese oggi



Villa Borghese nel XVIII secolo



Le Ville Tuscolane

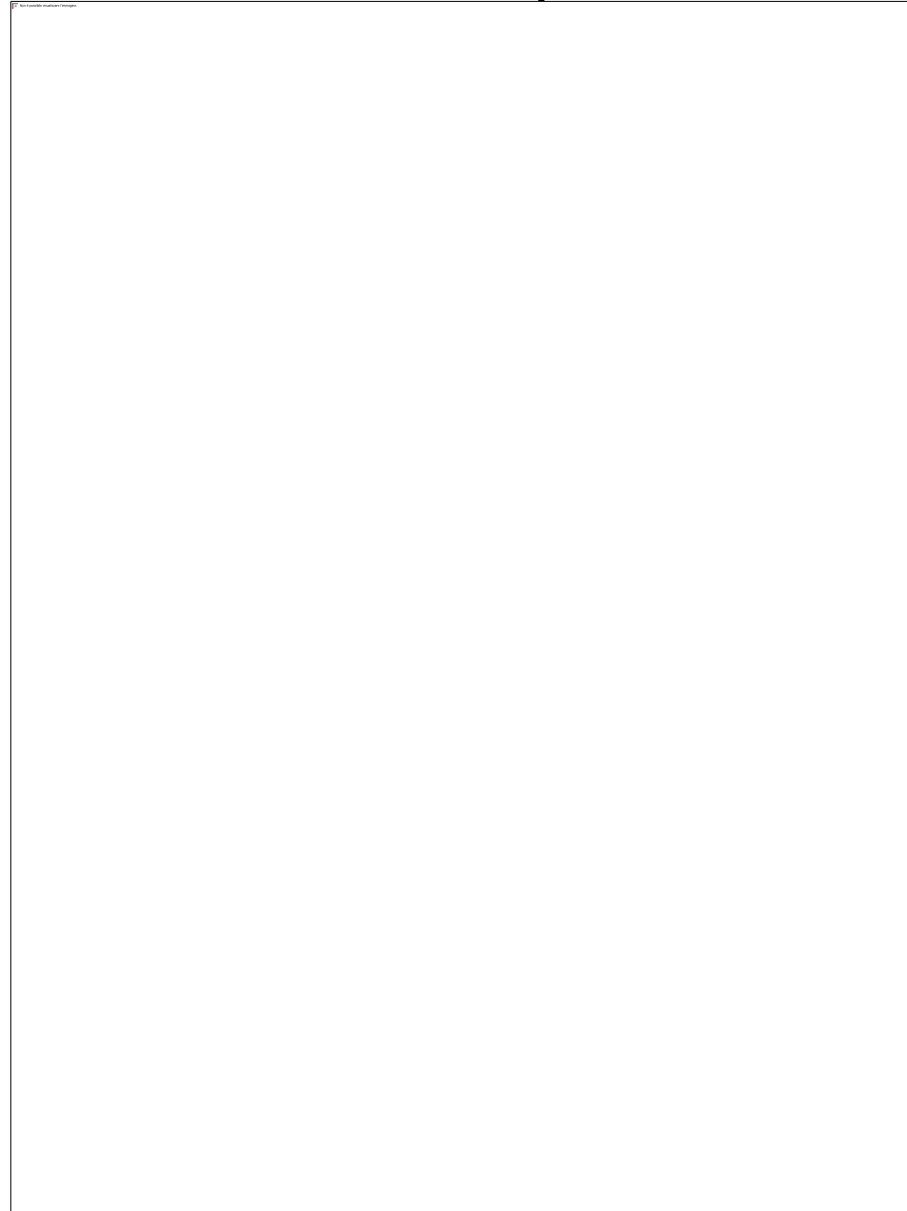


Gli individui arborei secolari, i patriarchi





La lotta ai parassiti



L'inserimento degli insetti antagonisti



Come ripristinare?



I nuovi inserimenti: gli errori da evitare



I nuovi inserimenti: gli errori da evitare





Grazie per l'attenzione

Franco Milito Dottore Agronomo
franco.milito@paesaggiosostenibile.it